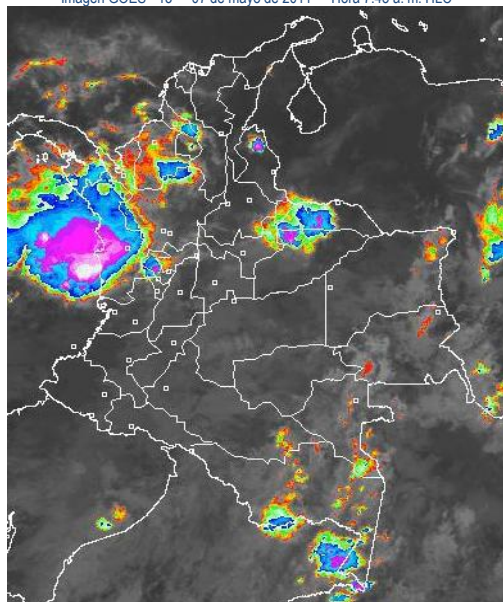


CONDICIONES HIDROMETEOROLÓGICAS ACTUALES

En el país se notó una reducción de las lluvias que posiblemente se extenderían hasta el día lunes; para mediados de la próxima semana, el pronóstico nos anticipa la reactivación de la Zona de Confluencia Intertropical, lo que se representa en un nuevo incremento de las precipitaciones. Se mantiene la ALERTA ROJA en varios sectores de ladera de los departamentos andinos por deslizamientos de tierra y en las cuencas de los ríos Magdalena, Cauca, Bogotá y Meta por niveles altos.

IMAGEN SATELITAL

Imagen GOES - 13 * 07 de mayo de 2011 * Hora 7:45 a. m. HLC



PRONÓSTICO CONDICIONES METEOROLÓGICAS ESPECIALES

ÁREA DEL VOLCÁN CERRO MACHÍN

Cielo ligera o parcialmente nublado y predominio de tiempo seco.
INGEOMINAS lo reporta en **NIVEL AMARILLO (III)**:

| ELEVACIÓN (pies) | DIRECCIÓN | VELOCIDAD | |
|---------------------|-----------|-----------|------|
| | | NUDOS | KPH |
| 10,000 | SURESTE | 11.0 | 20.0 |
| 18,000 | ESTE | 14.0 | 26.0 |
| 24,000 | ESTE | 15.0 | 28.0 |
| 30,000 | ESTE | 13.0 | 24.0 |

ÁREA DEL VOLCÁN NEVADO DEL HUILA

Cielo parcialmente nublado. Lloviznas o lluvias ligeras y ocasionales.
INGEOMINAS lo reporta en **NIVEL AMARILLO (III)**:

| ELEVACIÓN (pies) | DIRECCIÓN | VELOCIDAD | |
|---------------------|-----------|-----------|------|
| | | NUDOS | KPH |
| 10,000 | SURESTE | 11.0 | 20.0 |
| 18,000 | ESTE | 20.0 | 36.0 |
| 24,000 | ESTE | 18.0 | 34.0 |
| 30,000 | SURESTE | 14.0 | 26.0 |

ÁREA DEL VOLCÁN GALERAS

Cielo parcialmente nublado. Lloviznas ocasionales.
INGEOMINAS lo reporta en **NIVEL AMARILLO (III)**:

| ELEVACIÓN (pies) | DIRECCIÓN | VELOCIDAD | |
|---------------------|-----------|-----------|------|
| | | NUDOS | KPH |
| 10,000 | SURESTE | 12.0 | 22.0 |
| 18,000 | ESTE | 22.0 | 42.0 |
| 24,000 | SURESTE | 12.0 | 22.0 |
| 30,000 | ESTE | 15.0 | 28.0 |

LO MÁS DESTACADO.

- Las lluvias más intensas han sido reportadas en varios sectores de las regiones Pacífica, Orinoquia y Amazonia, el máximo valor registrado para hoy, se presentó en el municipio de Paz de Ariporo con 142.0 mm.
- La represa de Prado, de acuerdo con el reporte de EPSA se encuentra en **ALERTA ROJA** con un volumen útil diario de 112.95%, el nivel actual es de 362.99 msnm de una capacidad máxima de 367.00 msnm, la tendencia del embalse es a disminuir.
- La mayor parte de la cuenca del río Magdalena se encuentra en **ALERTA ROJA** por presentar niveles altos con tendencia al ascenso, especialmente entre Purificación (Tolima) y Nariño (Cundinamarca), al igual que entre Barrancabermeja (Santander) hasta su desembocadura en el Mar Caribe.
- ALERTA ROJA** en el río Bogotá, se mantiene con niveles muy altos en varios puntos (sectores rurales y urbanos), asociada ésta condición no solo a las lluvias en la cuenca alta, sino también al rompimiento de jarillones en algunos sectores a lo largo de su paso por el Distrito Capital, también se destacan varios de sus afluentes donde podrían registrarse crecientes súbitas.
- Aunque gran parte de la cuenca del río Cauca sigue mostrando una tendencia al descenso este se mantiene en **ALERTA ROJA**, se recomienda a pobladores de sectores bajos del casco urbano de Yotoco, La Victoria, y de las áreas rurales comprendidas entre La Pintada y Venecia (Antioquia), entre Caucasia y Nechí (Antioquia) y a pobladores de la depresión de La Mojana Sucreña estar atentos y mantener las medidas preventivas.
- ALERTA ROJA** en el río Meta, en la confluencia con los ríos Cravo Sur, Pauto y Tocaría, debido a las crecientes súbitas de estos afluentes.
- En varios sectores de alta pendiente de la Región Andina persiste la **ALERTA ROJA** por crecientes súbitas de ríos y quebradas y por deslizamientos de tierra, principalmente en Caldas, Antioquia, los Santanderes y a lo largo del Piedemonte llanero.

ESTADO DE LOS EMBALSES

A continuación se relacionan los volúmenes útiles diarios de reservas de los embalses, en porcentaje, de acuerdo con información de XM (actualizado hasta las 5:00 a.m. del día anterior), para **valores iguales o superiores al 85%**:

| EMBALSE | DEPARTAMENTO | % | OBSERVACIÓN |
|-------------|-----------------|--------|--|
| PLAYAS | Antioquia | 116.18 | |
| PRADO | Tolima | 112.95 | ALERTA NARANJA con tendencia de descenso* |
| PENOL | Antioquia | 104.10 | |
| SAN LORENZO | Antioquia | 104.02 | |
| RIOGRANDE 2 | Antioquia | 102.02 | |
| NEUSA | Cundinamarca | 92.52 | |
| CALIMA1 | Valle del Cauca | 90.91 | |
| BETANIA | Huila | 90.00 | ALERTA BLANCA |

* Información suministrada directamente por los operadores

TEMPERATURAS MÁXIMAS

A continuación se relacionan los municipios donde se presentaron temperaturas superiores o iguales a 35°C:

| DEPARTAMENTO | MUNICIPIOS |
|--------------|-------------------------------------|
| ATLÁNTICO | Barranquilla (35.8°C) |
| CESAR | Valledupar (36.0°C) |
| GUAJIRA | Manaure (36.7°C), Riohacha (35.0°C) |
| HUILA | Villavieja (35.0°C) |
| TOLIMA | Natagaima (35.6°C), Prado (35.0°C) |

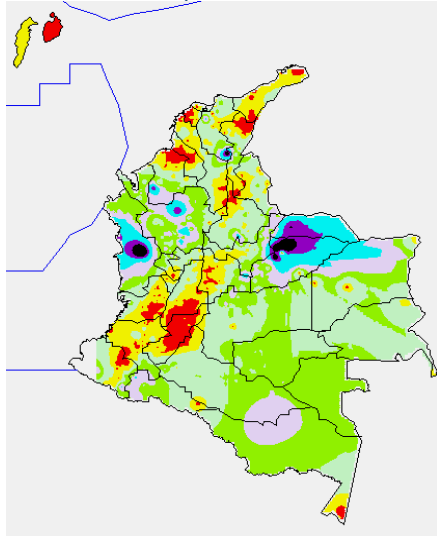
PRECIPITACIONES

A continuación se relacionan los municipios donde en las últimas 24 horas se registraron precipitaciones iguales o superiores a 30 mm:

| DEPARTAMENTO | MUNICIPIOS |
|--------------|--|
| ANITIOQUIA | Alejandro (32.4), Barbosa (30.0), Carmen de Viboral (39.0), Concepción (38.0), Santo Domingo (41.0), Valdivia (58.0) |
| ARAUCA | Tame (62.0) |
| BOYACÁ | San Luis de Gaceno (31.2) |
| CASANARE | Paz de Ariporo (142.0), Támara (96.5), Yopal (87.0) |
| CESAR | Chimichagua (85.6) |
| CHOCÓ | Bahía Solano (42.0), Quibdó (128.5) |
| CÓRDOBA | Tierralta (52.0) |
| PUTUMAYO | San Francisco (33.5) |
| SANTANDER | Guadalupe (35.0) |

MAPA DE PRECIPITACIÓN DIARIA

Desde las 7:00 a.m. del viernes 06 de mayo hasta las 7:00 a.m. del sábado 07 de mayo de 2011



| | | | |
|----------------|----------------|----------------|---------------|
| 0.0 mm | 0.1 a 1.0 mm | 1.1 a 5.0 mm | 5.1 a 10.0 mm |
| 10.1 a 20.0 mm | 20.1 a 40.0 mm | 40.1 a 60.0 mm | > de 60.1 mm |

PRONÓSTICO METEOROLÓGICO

| REGIÓN | PRONÓSTICO |
|------------------|---|
| SABANA DE BOGOTÁ | En la mañana cielo parcialmente cubierto acompañado con intervalos de Sol. En la tarde aumento de la nubosidad y algunas precipitaciones entre ligeras y moderadas especialmente hacia el norte y los cerros Orientales. La temperatura máxima esperada para el día de hoy es de 20°C. Para mañana, en la mañana predominará cielo semicubierto. En la tarde lluvias ligeras y sectorizadas. |
| ANDINA | En la mañana gran parte de la región predominará cielo parcialmente nublado, con lluvias ligeras en sectores de Antioquia, eje cafetero y los santanderes. En la tarde y noche son estimadas precipitaciones entre ligeras y moderadas en los departamentos de Antioquia, Eje cafetero, Santanderes, Norte de Santander, Boyacá y norte de Cundinamarca. Lluvias ligeras en montañas de Cauca, Nariño y altiplano Cundiboyacense. Para mañana en la mañana cielo seminublado. En la tarde y noche se prevé un aumento de la nubosidad presentándose precipitaciones moderadas en Santander, Norte de Santander, Antioquia, Eje Cafetero, Boyacá norte de Cundinamarca, lluvias entre ligeras Tolima, Huila, Valle del Cauca, Cauca y montañas Nariñenses. |

CONTINUACIÓN PRONÓSTICO METEOROLÓGICO

| REGIÓN | PRONÓSTICO |
|--|--|
| CARIBE | Cielo parcialmente nublado con lluvias hacia la Sierra Nevada de Santa Marta y algunos sectores de Córdoba, sur Sucre y sur de Bolívar. En la tarde y noche lluvias entre ligeras y moderadas hacia las estribaciones de la Sierra Nevada de Santa Marta, sectores del Sur de Bolívar y Córdoba, Sucre, Cesar y norte de Magdalena. Para mañana cielo mayormente nublado con lluvias ligeras especialmente en horas de la tarde y noche en Atlántico, Córdoba, Sucre, sectores de Magdalena y occidente de la Guajira, lluvias moderadas a fuertes se prevén en el sur de Bolívar, Cesar y las estribaciones de la Sierra Nevada de Santa Marta. |
| ARCHIPIÉLAGO DE SAN ANDRÉS, PROVIDENCIA Y SANTA CATALINA | Cielo parcialmente nublado. Lloviznas ocasionales. Para mañana cielo parcialmente nublado. Lluvias o lloviznas ocasionales. |
| MAR CARIBE | Cielo entre ligera y parcialmente nublado. Lluvias ligeras o moderadas en el sector suroccidental del área marítima. El día de mañana se espera cielo parcialmente nublado. Con precipitaciones ocasionales en el occidente y sur de la zona. |
| PACIFICA | Se presentarán lluvias moderadas en Chocó en horas de la madrugada y mañana. En horas de la tarde y noche se presentarán lluvias de carácter ligeras a moderadas en Chocó, el litoral de Valle del Cauca, Cauca y Nariño. Para mañana cielo mayormente nublado con precipitaciones moderadas a fuertes en Chocó, especialmente en la madrugada. Lluvias ligeras a moderadas hacia las costas del Valle del Cauca y Cauca. |
| INSULAR PACÍFICA | Cielo parcialmente nublado con lluvias eventuales en Isla de Malpelo. En la Isla de Gorgona se estiman lluvias moderadas en la noche. Para mañana, en la Isla Gorgona y Malpelo se estima cielo mayormente nublado con intervalos de lluvias a diferentes horas del día. |
| OCÉANO PACÍFICO | Cielo seminublado. Lluvias moderadas en el centro y norte de la zona, acompañadas de tormentas eléctricas. El día de mañana continuarán las condiciones de lluvias y tormentas eléctricas al centro y norte de la zona. |
| ORINOQUIA | Durante el día se prevé cielo ligera o parcialmente nublado con lluvias entre ligeras a moderadas en sectores de Meta, Arauca y Casanare. Lluvias fuertes al norte de Vichada. Para mañana cielo parcialmente nublado en gran parte de la región. Especialmente en la mañana se estiman lluvias ligeras a moderadas y aisladas en Arauca, Vichada, Casanare y oriente de Meta. |
| AMAZONIA | A lo largo del día se prevé cielo mayormente nublado con intervalos de lluvias entre ligeras a moderadas en el oriente de Caquetá, en sectores de Guaviare, Guainía, Vaupés y Amazonas. Lluvias ligeras hacia el piedemonte amazónico, oriente de Putumayo y Caquetá. Para mañana cielo mayormente nublado con intervalos de lluvias moderadas en Amazonas, Guainía y Vaupés. Lluvias ligeras en el oriente de Putumayo, Caquetá y en Guaviare. |

ALERTAS VIGENTES

Para mayor información sobre el pronóstico del estado del tiempo, Informes Técnicos Diarios y Comunicados Especiales, e informes de otras áreas temáticas, tales como Hidrología, Deslizamientos de tierra e Incendios forestales, se sugiere consultar los link que se encuentran en la página principal del instituto www.ideam.gov.co

REGIÓN CARIBE

ALERTA ROJA: INCREMENTO DE NIVELES EN LA CUENCA BAJA DEL RÍO MAGDALENA

Se recomienda a los habitantes de la zona del Canal del Dique y también de los sectores enumerados a continuación estar atentos ante cualquier cambio de nivel de los ríos y ciénagas:

- Bolívar:** San Felipe y El Salto, ubicados en la margen derecha del brazo de Mompóx; Magangué, San Pablo, Calamar, Cantagallo y Hatillo de Loba (corregimientos de San Miguel y Juana Sánchez en la margen derecha de Brazo de Loba).
- Cesar:** Gamarra tanto en sectores rurales como urbanos del municipio, especialmente en el corregimiento de Capulco; adicionalmente a las poblaciones ribereñas de la Ciénaga de Zapatosa, tales como Chimichagua y Saloa.
- Magdalena:** Belén en la Ciénaga de Zapatosa, Tenerife, Santa Ana, Pedraza, El Banco y Plato.

REGIÓN ANDINA

ALERTA ROJA: CUENCA ALTA Y MEDIA DEL RÍO MAGDALENA

El día de hoy se observa una tendencia de descenso moderado en las estaciones de Purificación (Tolima) y Nariño (Cundinamarca) con valores altos y por abajo de la cota de desbordamiento. Debido a que se mantiene la posibilidad de ascenso del nivel durante los próximos días en el cauce principal del río Magdalena y ante la probabilidad de nuevos incrementos en sus afluentes se previene a pobladores ribereños de los departamentos de Huila, Tolima, Cundinamarca, Santander y Bolívar, y a las autoridades locales para que estén atentos y tomen las medidas preventivas, especialmente en sectores de:

- Antioquia:** Puerto Nare y Puerto Triunfo.
- Bolívar:** San Pablo.
- Boyacá:** Puerto Boyacá.

- **Caldas:** La Dorada.
- **Cesar:** Gamarra.
- **Cundinamarca:** Puerto Salgar.
- **Santander:** Barrancabermeja.
- **Tolima:** Girardot.

ALERTA ROJA: INCREMENTO DE NIVELES EN VARIOS AFLUENTES DEL RÍO MAGDALENA

- **Río Sogamoso:** antes de su descarga al río Magdalena, para hoy una condición de ascenso hoy en la mañana (ocasionadas por los afluentes Chicamocha y Suárez); se recomienda a los pobladores ribereños (áreas urbanas y rurales bajas), especialmente para que estén atentos a los aumentos del caudal y a los cambios que se presenten en el río para poder evacuar las zonas de las riberas.

ALERTA ROJA: NIVELES EN LAS CUENCAS ALTA Y MEDIA DEL RÍO CAUCA

A pesar que en parte alta de la cuenca los niveles se encuentran descendiendo, todavía persisten sitios en los cuales se encuentran por encima de la cota crítica, especialmente en a la altura de Yotoco. En la cuenca media y baja continúan las afectaciones en sectores bajos de las poblaciones de Guaranda (Sucre), al igual que en el sector de Caucasia y Nechí (Antioquia). Se recomienda especial atención a los puntos más bajos de los corregimientos de Margento y Colorado, lo mismo que inmediaciones de la depresión de La Mojana Sucreña, ante la eventualidad de crecidas lentas. En la parte media el nivel ha alcanzado cotas críticas de afectación de los sectores más bajos entre La Pintada y Venecia (Antioquia) en el sur oriente antioqueño.

ALERTA NARANJA: EMBALSE DE PRADO

Según boletín de EPSA, la cota del nivel del embalse es 363.01 msnm., la capacidad máxima 367.0 msnm, y la tendencia del caudal aguas arriba es estable. Se encuentra con un volumen útil diario de 112.86%, y se resalta que la situación actual de los niveles de los aportes de aguas arriba es estable aunque podrían presentarse nuevas oscilaciones especialmente hacia horas de la noche o madrugada próximas dado el pronóstico de lluvias ligeras para sectores de estas cuencas.

ALERTA NARANJA: EMBALSE DE SALVAJINA

Según boletín de EPSA, la cota del nivel del embalse es 1,148.20 msnm., la capacidad máxima 1,155.00 msnm, y la tendencia del caudal aguas arriba es estable. Se encuentra con un volumen útil diario de 83.15%, y se resalta que la situación actual de los niveles de los aportes de aguas arriba es estable aunque podrían presentarse nuevas oscilaciones especialmente hacia horas de la noche o madrugada próximas dado el pronóstico de lluvias ligeras para sectores de estas cuencas.

ALERTA BLANCA: EMBALSE DE BETANIA

Según boletín de Emgesa del día de hoy a las 9:30 a.m., la cota del nivel del embalse es 559.99 msnm, el porcentaje de volumen útil diario 90.00%, y los caudales aguas arriba tienden a aumentar.

ALERTA ROJA: NIVELES ALTOS EN EL RÍO BOGOTÁ Y EN VARIOS DE SUS AFLUENTES

Se presentan un descenso moderado de los niveles, sin embargo, éstos permanecen en el rango de altos. Estos niveles altos siguen generando una alta probabilidad de ocasionar anegamientos en varios sectores del norte de la Sabana de Bogotá. Se recomienda especial atención a pobladores en zonas ribereñas bajas del río Bogotá, destacándose sectores aledaños a la vía Chia-Cota y localidad de Suba (incluyendo la vía Suba-Cota); adicionalmente, debido al pronóstico de precipitaciones, se recomienda especial atención en los siguientes sectores:

- **Cuenca alta:** se recomienda especial atención en zonas bajas de los municipios de Chia, Cajicá, Cota y zonas circundantes a la laguna de Fúquene
- **Cuenca media:** especial atención para zonas bajas de Funza, Mosquera, el Distrito Capital y parte del municipio de Soacha, ante el eventual incremento de los ríos Salitre o Juan Amarillo, San Francisco, Fucha, Tunjuelo y Balsillas, afluentes al río Bogotá. En el momento los niveles se encuentran en el rango de medios a altos.
- **Cuenca del río Tunjuelo:** especial atención para este río y para sus principales afluentes, como son las quebradas Yomasa, Santa Librada, Hoya del Ramo y Chiguaza por su margen derecha y las quebradas Yerbabuena, Trompetas, de Limas y Terreros por su margen izquierda.

ALERTA ROJA: CRECIENTES SUBITAS Y DESBORDAMIENTOS EN EL RÍO CHICAMOCHA

Actualmente el nivel del río se encuentra afectando sectores bajos de municipios de la cuenca alta por el desbordamiento de este río. Se recomienda a los pobladores (especialmente en zonas rurales bajas) municipios de Toca, Tunja, Paipa, Duitama, Tibasosa, Nobsa y Sogamoso mantenerse atentos al comportamiento en el nivel del río.

ALERTA ROJA: PROBABILIDAD DE DESLIZAMIENTOS DE TIERRA

Probabilidad alta de ocurrencia de deslizamientos de tierra ocasionados por lluvias en los departamentos de:

- **Norte de Santander:** Cúcuta y su área metropolitana, Ábrego, La Esperanza, Gramalote, Santiago, Lourdes, Convención, Hacari, San Calixto, Cáchira, Durania, Ragonvalia, Los Patios, Bochalema, Pamplona, Villa del Rosario, Arboledas, Cucutilla, Pamplonita, Salazar, Herrán y Chinácota. Bucarasica, El Zulia, Sardinata, Villacaro, Mutiscua, Labateca y Cácuta.
- **Santander:** Bucaramanga y su área metropolitana, Chimá, El Guacamayo, Contratación, Bolívar, El Cerrito, El Palmar, Gámbita, Landázuri, Albania, Florián, Jesús María, Puente Nacional, Sucre, La Belleza, Mogotes, Matanza, Simácota, Santa Helena del Opón, Cimitarra, Rionegro, Lebrija, Sabana de Torres, El Carmen, El Peñón, Charalá, Chipatá, Vélez, Gambita, Ocamonte, Coromoro, Confinés, Guapotá, Palmas del Socorro, Valle de San José, San Andrés, Encino, Suaita, Oiba, Onzaga y El Playón.
- **Antioquia:** Medellín y su área metropolitana, San Francisco, San Luis, Cocomán, Carmen de Viboral, Santo Domingo, Concepción, Alejandría, San Roque, Cisneros, Jericó, Fredonia, El Peñol, Montebello, Betania, Bolívar, Hispania, Girardota, Pueblo Rico, Támesis, Andes, Jardín, Santa Bárbara, Abejorral, Amagá, Caldas, Venecia, Titiribí, Concordia, Salgar, Urao, Amalfi, Frontino, Cañasgordas, Dabeiba y Uramita.
- **Caldas:** Villa María, Manizales, Marulanda, Manzanares, Riosucio, Marquetalia, Victoria, Samaná, La Dorada, Neira, Aranzázu, Pácora, Aguadas, Salamina, Norcasia y Filadelfia.
- **Tolima:** San Sebastián de Mariquita y Fresno.

ALERTA ROJA: CRECIENTES SUBITAS EN VARIOS AFLUENTES DEL RÍO CAUCA

Los ríos Morales, Guadalajara y Cali, así como los ríos Riopaila y Zarzal, asociados con el distrito de riego del RUT (Roldanillo - La Unión - Toro), presentan niveles con tendencia al ascenso, aunque sin superar las cotas de desbordamiento. Se destaca que en el municipio de La Victoria, se mantienen niveles altos superando la cota crítica de desbordamiento; también se presentan niveles muy altos y superiores a las cotas de desbordamiento en Yotoco, Yumbo y Bugalagrande.

- Especial atención a los pobladores ribereños de los ríos Nechí y Porce, debido a que en las últimas horas se han registrado fuertes aguaceros a lo largo de la cuenca, y se espera que la condición persista generando incrementos importantes de los niveles que actualmente se encuentra altos.

BOLETIN: INCREMENTO DE NIVELES CUENCA MEDIA DEL RÍO CAUCA

Como consecuencia de las fuertes lluvias en la región, gran parte de la cuenca media del río Cauca, debido a que se mantiene la condición de ascenso moderado de los niveles de sus principales afluentes, donde se destaca el río San Juan; aunque los registros de los niveles son muy altos y se encuentran cercanos a las cotas de afectación, aún no han causado inundaciones, por lo cual se recomienda mantener el por crecientes súbitas, en el sector Tarazá-Caucasia-Nechí (Antioquia); también se presentan niveles altos de sus afluentes (ríos Tarazá y Man). Dicha recomendación también se extiende en zonas bajas (especialmente rurales) del municipio de Caucasia (Antioquia). Se prevé que ésta condición de niveles altos permanezca durante el puente festivo.

ALERTA NARANJA: DESLIZAMIENTOS DE TIERRA

Probabilidad moderada a alta de ocurrencia de deslizamientos de tierra ocasionados por lluvias en los departamentos de:

- **Boyacá:** Cubará, Muzo, Pauna, Tunungua, Briceño, Coper, San Pablo de Borbur, Buenavista, Mariquí, La Victoria, Sotaquirá, Cómbita, Arcabuco, Puerto Boyacá, Gachantivá, Quipama, Otanche, El Espino, Güicán, Boavita, La Uvita, Jericó, Duitama, Tunja, Samacá, Santa Sofía y Saboyá.
- **Cundinamarca:** Choachí, Chagüaní, Pasca, Silvania, Fusagasugá, Nilo, Arbeláez, El Colegio, Cachipay, Machetá, Quipile, Anolaima, Vergara, Guaduas, Quebrada Negra, Caparrapi, Yacopí, Paime, San Cayetano, Villagómez, Pacho, Supatá, El Peñón, Vergara, Nocaíma, Tobía, Nimaima, La Peña, San Francisco, La Vega, Villeta, Viani, Guayabal de Siquima, San Juan de Río Seco, Soacha y en los cerros circundantes de Bogotá.
- **Risaralda:** Pereira, Dosquebradas, Santa Rosa de Cabal, Mistrató, Pueblo Rico, Balboa, Santuario, Apía, Quinchía y La Celia.
- **Quindío:** Pijao, La Tebaida, Calarcá, Salento y Armenia.
- **Tolima:** Ibagué, Ataco, Aipe, Natagaima, Coyaima, Alpujarra, Falán, Planadas, Río Blanco y Chaparral.
- **Huila:** Aipe, Tello, Hobo, Gigante, Teruel, Nátaga, Paicol, Palermo, Villavieja, Tesalia, Neiva, Tello, Baraya, Pitalito, Salado Blanco, Oporapa, Elias, La Argentina y La Plata.
- **Valle del Cauca:** Cali, Alcalá, Cartago, Caicedonia, El Cerrito, Zarzal, Sevilla, Florida, Yotoco, Andalucía, Pradera, Tuluá, Florida, Palmira, Bugalagrande y Buga.
- **Cauca:** Santander de Quilichao, Caloto, Jambaló, Silvía, Cajibío, Caldono, Morales, Totoró, El Tambo, El Bordo, La Vega, Almaguer, Toribio, San Sebastián, Bolívar, Buenos Aires, Sucre, Píendamo, La Sierra, Sotará, Popayán y Rosas.
- **Nariño:** Pasto, El Tablón, La Cruz, Arboledas, Albán, San Pedro de Cartago, San Bernardo, San Lorenzo, Imués, Córdoba, Ipiales, Potosí, Tangua, La Florida, Chachagüí y Buesaco.

ALERTA NARANJA: CRECIENTES SUBITAS EN RÍOS DE LA CUENCA DEL CATATUMBO

Niveles altos en los ríos Pamplonita, Zulia (cuenca alta), Táchira y Algodonal. El pronóstico del tiempo para el departamento Norte de Santander es de lluvias, por lo que continúa la probabilidad de que se presenten nuevas crecientes súbitas sobre ríos tales como Pamplonita, Táchira, Zulia y Sardinata que podrían alcanzar niveles de afectación sobre algunos sectores de estas cuencas. Se recomienda a pobladores ribereños de estas zonas estar atentos ante posibles afectaciones por crecientes súbitas. La misma recomendación se presenta para los ríos Catatumbo, Tarra, Cucutilla, San Miguel, Guarumito, Río de Oro y Presidente.

ALERTA NARANJA: CRECIENTES SUBITAS

Dada la probabilidad e persistencia de lluvias en el Valle Interandino, se presenta ésta alerta en:

- **Antioquia (río Medellín y afluentes):** debido al reporte de lluvias (especialmente en el área metropolitana de Medellín y en varios municipios aledaños), se recomienda especial atención sobre el río Medellín, lo mismo que afluentes y quebradas del mismo, ante la eventualidad de crecidas súbitas, cuya ocurrencia podrían causar inundaciones y afectaciones en zonas inestables de ladera. Adicionalmente los ríos La Miel, Nare y Samaná.
- **Boyacá:** río Garagoa y afluentes del embalse de Chivor
- **Valle del Cauca:** cuencas de los ríos Palo, Escalarete, Dagua, Meléndez y Pance

REGION ORINOQUIA

ALERTA ROJA: AFLUENTES DEL RÍO META

Se presentan incrementos importantes en varios de sus afluentes, especialmente del río Pauto, por lo cual se previene a los pobladores en zonas ribereñas bajas de los municipios de San Luis de Palenque, Pore y Trinidad. El río Cravo Sur en su parte baja, presenta niveles superiores a la cota de desbordamiento. Se prevé que ésta situación continúe en el transcurso del día, debido a las fuertes lluvias registradas en sus cuencas altas, lo mismo que en amplios sectores del municipio de Yopal.

ALERTA ROJA: PROBABILIDAD DE DESLIZAMIENTOS DE TIERRA

Probabilidad moderada a alta de ocurrencia de deslizamientos de tierra ocasionados por lluvias en los departamentos de:

- **Norte de Santander:** Toledo.
- **Arauca:** Fortul, Saravena y Tame.
- **Casanare:** Aguazul, Tauramena, Monterrey, Sabanalarga, Yopal, Nunchia, Pore, Támara, Paz de Ariporo y Hato Corozal.
- **Boyacá:** Campohermoso, Cubará, Miraflores, San Luis de Gaceno, Labranzagrande, Páez y Santa María.
- **Cundinamarca:** Medina, Fosca, Cabrera, Une, Guayabetal, Gama, Gachalá, Junín, Quetame y Paratebueno.
- **Meta:** San Luis de Cubarral, Villavicencio Guamal, Restrepo, Granada, Mesetas, San Juan de Arama, Restrepo, Lejanías, Acacias, El Castillo, San Martín, El Dorado, Vistahermosa, La Macarena y El Calvario.

ALERTA ROJA: CRECIENTES SÚBITAS EN EL RÍO ARAUCA

Aunque desde anoche el nivel del río Arauca desciende, se mantiene la probabilidad de ocurrencia de incrementos importantes de los niveles de éste río y de varios de sus afluentes; se recomienda especial atención a los puntos más bajos de las riberas del río Arauca, especialmente en los sectores Arauquita-Carretero, Santacruz-Bocas de Las Gaviotas y Los Mangos-Arauca. Se prevé que ésta condición continúe en el transcurso del día de hoy. Se destaca que en Saravena (Arauca) se presentan muy fuertes lluvias, lo cual ocasionará crecidas súbitas de varias quebradas afluentes al río Arauca.

ALERTA NARANJA: CRECIENTES SÚBITAS EN EL RÍO META

No se descartan lluvias en las cuencas altas de los ríos que nacen en el piedemonte llanero, siendo los más importantes los ríos Upiá, Ariari (se destacan sus afluentes Guéjar y Sonso), Humea, Guayabero y Guatiquia. Debido a las lluvias de los últimos días se mantienen la condición de ascenso moderado en el río Meta a la altura de Puerto López que valores de niveles que ya se encuentren afectando los sectores más bajos de este municipio.

REGIÓN AMAZÓNICA

ALERTA NARANJA: CRECIENTES SUBITAS EN LOS RÍOS DEL PIEDEMONTE CAQUETEÑO

Dado el ingreso de intensas precipitaciones hacia el piedemonte Caqueteno y el Macizo Colombiano, se prevén crecientes súbitas en las cuencas de los ríos Orteguala, El Caraño, el Hacha y la quebrada La Perdiz, con afectaciones en los municipios de Florencia, Montañita, El Paujil, Milán, Doncello y Puerto Rico (Caquetá). Así como en la cuenca alta y media de los ríos Putumayo y Mocoa, en el departamento del Putumayo. Se recomienda estar atentos, efectuar limpiezas de residuos y material vegetal en las rondas y observar el trayecto de los ríos por posibles represamientos y avalanchas, ante crecientes súbitas.

ALERTA NARANJA: DESLIZAMIENTOS DE TIERRA

Probabilidad moderada a alta de ocurrencia de deslizamientos de tierra ocasionados por lluvias en los departamentos de:

- **Caquetá:** San José de Fragua, San Vicente del Caguán, El Doncello, La Montañita, El Paujil, Florencia y Belén de los Andaquíes.

ALERTA AMARILLA: NIVELES ALTOS EN EL RÍO AMAZONAS

Las persistentes lluvias registradas durante los días anteriores en la cuenca alta del río Amazonas han generado un aumento constante en el nivel del río a la altura de Leticia, conforme al último reporte se encuentra a 51 cm de la cota de desbordamiento.

REGIÓN PACÍFICA

ALERTA NARANJA: PROBABILIDAD DE DESLIZAMIENTOS DE TIERRA

Se presenta amenaza moderada por deslizamientos de tierra en los municipios de:

- **Valle del Cauca:** Buenaventura.
- **Nariño:** Barbacoas y Ricaurte.

BOLETÍN: NIVELES ALTOS CUENCA MEDIA DE LOS RÍOS ATRATO Y SAN JUAN

Debido a las fuertes lluvias registradas desde ayer en la tarde, se han presentado incrementos importantes de los ríos Atrato y de varios de sus afluentes (se destacan los ríos Quito, Andágueda y Mumbí). Igual situación se presenta para el río San Juan. Cabe resaltar que ésta condición, eventualmente podría ocasionar crecientes súbitas, por lo cual se recomienda especial atención para los pobladores de zonas ribereñas bajas de éstos ríos, especialmente en el sector Quibdó - Medio Atrato - Vigía del Fuerte (en el departamento de Chocó), y también para zonas bajas del sector Itzmina-Condoto (en el departamento del Chocó).

MAR CARIBE

ALERTA AMARILLA: OLEAJE Y VIENTO

En el centro y Oriente del Caribe colombiano, mar adentro, se esperan condiciones de amenaza para la navegación menor por causa del oleaje que variará entre 2.0 -3.0 metros y el viento que se aproximará a 20 – 30 nudos (37 – 56 km/h, se sugiere a usuarios consultar con las Capitanías de puerto antes de zarpar.

ALERTA AMARILLA: PLEAMARES

En los próximos días hasta el 9 de mayo del presente año se espera una de las pleamares más significativas del mes en la costa Caribe colombiana, asociada con la marea astronómica, se sugiere a habitantes costeros estar atentos a la evolución del fenómeno.

OCÉANO PACÍFICO

ALERTA AMARILLA: TIEMPO LLUVIOSO

En el centro y Norte de la zona marítima nacional son pronosticadas condiciones lluviosas durante la jornada con posibilidad de actividad eléctrica y rachas de viento en diversos sectores, se recomienda a usuarios de embarcaciones de poco calado consultar con las Capitanías de puerto en zonas de tempestad.

ALERTA AMARILLA: PLEAMARES

Desde el día de hoy y hasta el próximo 10 de mayo del presente año se espera una de las pleamares más significativas del mes en el litoral Pacífico colombiano, asociada con la marea astronómica, se sugiere a habitantes costeros estar atentos a la evolución del fenómeno.

Ricardo LOZANO PICÓN, Director General
María Teresa MARTÍNEZ GÓMEZ, Jefe Oficina de Pronósticos y Alertas
Daniel USECHE SAMUDIO, Coordinador de Alertas Ambientales

Profesionales en turno:
Luis Alfonso LÓPEZ, Alberto PARDO, Adriana Paola BARBOSA, Patricia MESA y Norbey SÁNCHEZ.
Internet: <http://www.ideam.gov.co>
Correo electrónico alertasideam@gmail.com alertasideam@ideam.gov.co
Carrera 10 N° 20 - 30 ** Piso 9, Bogotá, D.C.
Teléfono: 3421586

ALERTA ROJA. PARA TOMAR ACCIÓN Advierte a los sistemas de prevención y atención de desastres sobre la amenaza que puede ocasionar un fenómeno con efectos adversos sobre la población, el cual requiere la atención inmediata por parte de la población y de los cuerpos de atención y socorro. Se emite una alerta sólo cuando la identificación de un evento extraordinario indique la probabilidad de amenaza inminente y cuando la gravedad del fenómeno implique la movilización de personas y equipos, interrumpiendo el normal desarrollo de sus actividades cotidianas.

ALERTA NARANJA. PARA PREPARARSE Indica la presencia de un fenómeno. No implica amenaza inmediata y como tanto es catalogado como un mensaje para informarse y prepararse. El aviso implica vigilancia continua ya que las condiciones son propicias para el desarrollo de un fenómeno, sin que se requiera permanecer alerta.

ALERTA AMARILLA. PARA INFORMARSE Es un mensaje oficial por el cual se difunde información. Por lo regular se refiere a eventos observados, reportados o registrados y puede contener algunos elementos de pronóstico a manera de orientación. Por sus características pretéritas y futuras difiere del aviso y de la alerta, y por lo general no está encaminado a alertar sino a informar.

CONDICIONES NORMALES La información que se suministra se encuentra dentro de los rangos normales.

°C: grados Celsius

m: metros

mm: milímetros

KPH: kilómetros por hora

GOES: Geostationary Operational Environmental Satellites (Satélite Geoestacionario Operacional Ambiental).

GOES-13 es el designado GOES-Este, localizado en 75° W sobre el ecuador geográfico.

PNN: Parque Nacional Natural

SFF: Santuario de Fauna y Flora

XM: XM Compañía de Expertos en Mercados S.A ESP; es una filial del grupo empresarial ISA.